

Ergebnis der Landtagswahl am 09.10.2022 im SPD-Bezirk Braunschweig

Wahlbeteiligung

	2017	2022	Veränd.
Wahlberechtigte:	839.781	821.910	-17.871
Wähler:	524.062	492.206	-31.856
Gült. Erststimmen:	519.998	485.561	-34.437
Gült. Zweitstimmen:	521.131	487.583	-33.548
Wahlbeteiligung:	62,4%	59,9%	-2,5%

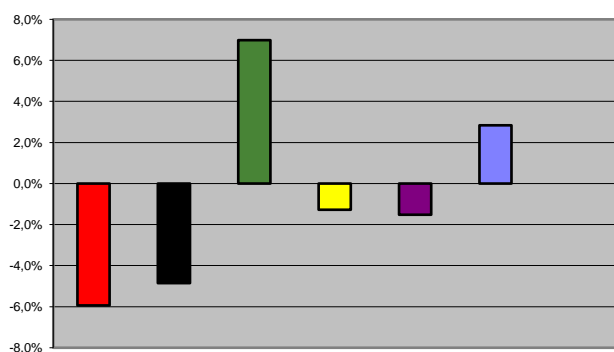
Ergebnis Erststimmen

Partei	2017		2022		Gewinn/Verlust	
	Stimmen	in %	Stimmen	in %	Stimmen	in %
SPD	228.485	43,9%	184.524	38,0%	-43.961	-5,9%
CDU	167.582	32,2%	132.929	27,4%	-34.653	-4,9%
Grüne	31.095	6,0%	62.958	13,0%	31.863	7,0%
F.D.P.	28.948	5,6%	20.832	4,3%	-8.116	-1,3%
DIE LINKE	22.633	4,4%	13.754	2,8%	-8.879	-1,5%
AfD	38.380	7,4%	49.580	10,2%	11.200	2,8%

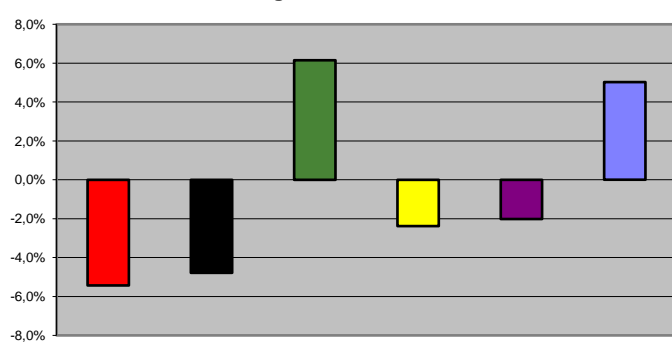
Ergebnis Zweitstimmen

Partei	2017		2022		Veränderung	
	Stimmen	in %	Stimmen	in %	Stimmen	in %
SPD	212.957	40,9%	172.769	35,4%	-40.188	-5,4%
CDU	153.465	29,4%	120.270	24,7%	-33.195	-4,8%
Grüne	40.470	7,8%	67.853	13,9%	27.383	6,2%
F.D.P.	35.863	6,9%	21.955	4,5%	-13.908	-2,4%
DIE LINKE	25.109	4,8%	13.665	2,8%	-11.444	-2,0%
AfD	39.460	7,6%	61.437	12,6%	21.977	5,0%

Veränderung Erststimmen



Veränderung Zweitstimmen



Wahlkreis 1 - Braunschweig Nord

Gewählter Bewerber: Retzlaff, Julia (SPD)

Wahlbeteiligung:

	2017	2022	Veränd.
Wahlberechtigte:	65.803	64.636	-1.167
Wähler:	44.886	41.660	-3.226
Gült. Erststimmen:	44.596	41.403	-3.193
Gült. Zweitstimmen:	44.726	41.427	-3.299
Wahlbeteiligung:	68,2%	64,5%	-3,8%

Ergebnis Erststimmen

Partei	2017		2022		Gewinn/Verlust	
	Stimmen	in %	Stimmen	in %	Stimmen	in %
SPD	18.632	41,8%	13.698	33,1%	-4.934	-8,7%
CDU	12.735	28,6%	9.082	21,9%	3.653	-6,6%
Grüne	5.782	13,0%	11.028	26,6%	-5.246	13,7%
F.D.P.	2.712	6,1%	1.721	4,2%	991	-1,9%
DIE LINKE	2.688	6,0%	1.342	3,2%	1.346	-2,8%
AfD	2.047	4,6%	2.329	5,6%	-282	1,0%

Ergebnis Zweitstimmen

Partei	2017		2022		Gewinn/Verlust	
	Stimmen	in %	Stimmen	in %	Stimmen	in %
SPD	15.918	35,6%	12.694	30,6%	-3.224	-5,0%
CDU	11.572	25,9%	8.198	19,8%	-3.374	-6,1%
Grüne	6.535	14,6%	11.376	27,5%	4.841	12,9%
F.D.P.	3.897	8,7%	2.284	5,5%	-1.613	-3,2%
DIE LINKE	3.133	7,0%	1.516	3,7%	-1.617	-3,3%
AfD	2.087	4,7%	2.452	5,9%	365	1,2%

Wahlkreis 2 - Braunschweig Süd

Gewählte Bewerberin: Schütze, Annette

Wahlbeteiligung:

	2017	2022	Veränd.
Wahlberechtigte:	65.846	64.865	-981
Wähler:	40.844	38.253	-2.591
Gült. Erststimmen:	40.489	37.883	-2.606
Gült. Zweitstimmen:	40.612	37.913	-2.699
Wahlbeteiligung:	62,0%	59,0%	-3,1%

Ergebnis Erststimmen

Partei	2017		2022		Gewinn/Verlust	
	Stimmen	in %	Stimmen	in %	Stimmen	in %
SPD	17.860	44,1%	14.443	38,1%	-3.417	-6,0%
CDU	13.386	33,1%	10.294	27,2%	-3.092	-5,9%
Grüne	2.512	6,2%	5.267	13,9%	2.755	7,7%
F.D.P.	2.079	5,1%	1.558	4,1%	-521	-1,0%
DIE LINKE	1.780	4,4%	1.064	2,8%	-716	-1,6%
AfD	2.872	7,1%	4.091	10,8%	1.219	3,7%

Ergebnis Zweitstimmen

Partei	2017		2022		Gewinn/Verlust	
	Stimmen	in %	Stimmen	in %	Stimmen	in %
SPD	16.539	40,7%	13.418	35,4%	-3.121	-5,3%
CDU	11.982	29,5%	9.446	24,9%	-2.536	-4,6%
Grüne	3.242	8,0%	5.749	15,2%	2.507	7,2%
F.D.P.	2.808	6,9%	1.888	5,0%	-920	-1,9%
DIE LINKE	1.929	4,7%	1.040	2,7%	-889	-2,0%
AfD	2.995	7,4%	4.231	11,2%	1.236	3,8%

Wahlkreis 3 - Braunschweig West

Gewählter Bewerber: Bratmann, Christoph (SPD)

Wahlbeteiligung:

	2017	2022	Veränd.
Wahlberechtigte:	72.709	70.967	-1.742
Wähler:	45.116	41.535	-3.581
Gült. Erststimmen:	44.819	41.207	-3.612
Gült. Zweitstimmen:	44.914	41.217	-3.697
Wahlbeteiligung:	62,1%	58,5%	-3,5%

Ergebnis Erststimmen

Partei	2017		2022		Gewinn/Verlust	
	Stimmen	in %	Stimmen	in %	Stimmen	in %
SPD	18.935	42,2%	13.546	32,9%	-5.389	-9,3%
CDU	12.144	27,1%	9.376	22,8%	-2.768	-4,3%
Grüne	4.076	9,1%	9.435	22,9%	5.359	13,8%
F.D.P.	2.688	6,0%	1.554	3,8%	-1.134	-2,2%
DIE LINKE	2.566	5,7%	1.403	3,4%	-1.163	-2,3%
AfD	2.720	6,1%	3.146	7,6%	426	1,5%

Ergebnis Zweitstimmen

Partei	2017		2022		Gewinn/Verlust	
	Stimmen	in %	Stimmen	in %	Stimmen	in %
SPD	16.876	37,6%	13.097	31,8%	-3.779	-5,8%
CDU	11.194	24,9%	8.212	19,9%	-2.982	-5,0%
Grüne	5.313	11,8%	9.714	23,6%	4.401	11,8%
F.D.P.	3.452	7,7%	2.077	5,0%	-1.375	-2,7%
DIE LINKE	3.454	7,7%	1.751	4,2%	-1.703	-3,5%
AfD	2.827	6,3%	3.288	8,0%	461	1,7%

Wahlkreis 4 - Peine

Gewählter Bewerber: Schneider, Julius (SPD)

Wahlbeteiligung:

	2017	2022	Veränd.
Wahlberechtigte:	79.175	79.163	-12
Wähler:	50.354	48.742	-1.612
Gült. Erststimmen:	50.044	48.280	-1.764
Gült. Zweitstimmen:	50.111	48.354	-1.757
Wahlbeteiligung:	63,6%	61,6%	-2,0%

Ergebnis Erststimmen

Partei	2017		2022		Gewinn/Verlust	
	Stimmen	in %	Stimmen	in %	Stimmen	in %
SPD	24.059	48,1%	18.471	38,3%	-5.588	-9,8%
CDU	16.187	32,3%	14.275	29,6%	-1.912	-2,7%
Grüne	2.510	5,0%	5.080	10,5%	2.570	5,5%
F.D.P.	2.124	4,2%	1.463	3,0%	-661	-1,2%
DIE LINKE	1.905	3,8%	1.066	2,2%	-839	-1,6%
AfD	3.259	6,5%	5.650	11,7%	2.391	5,2%

Ergebnis Zweitstimmen

Partei	2017		2022		Gewinn/Verlust	
	Stimmen	in %	Stimmen	in %	Stimmen	in %
SPD	22.376	44,7%	18.226	37,7%	-4.150	-7,0%
CDU	15.038	30,0%	12.438	25,7%	-2.600	-4,3%
Grüne	3.313	6,6%	5.510	11,4%	2.197	4,8%
F.D.P.	2.935	5,9%	1.914	4,0%	-1.021	-1,9%
DIE LINKE	1.949	3,9%	1.043	2,2%	-906	-1,7%
AfD	3.375	6,7%	5.904	12,2%	2.529	5,5%

Wahlkreis 5 - Gifhorn-Nord / Wolfsburg

Gewählter Bewerber: Lansmann, Kirsikka (SPD)

Wahlbeteiligung:

	2017	2022	Veränd.
Wahlberechtigte:	71.054	71.402	348
Wähler:	43.591	43.931	340
Gült. Erststimmen:	43.279	43.442	163
Gült. Zweitstimmen:	43.344	43.573	229
Wahlbeteiligung:	61,3%	61,5%	0,2%

Ergebnis Erststimmen

Partei	2017		2022		Gewinn/Verlust	
	Stimmen	in %	Stimmen	in %	Stimmen	in %
SPD	17.306	40,0%	14.322	33,0%	-2.984	-7,0%
CDU	16.373	37,8%	13.713	31,6%	-2.660	-6,2%
Grüne	2.764	6,4%	4.381	10,1%	1.617	3,7%
F.D.P.	2.358	5,4%	1.732	4,0%	-626	-1,4%
DIE LINKE	1.421	3,3%	1.025	2,4%	-396	-0,9%
AfD	3.057	7,1%	7.434	17,1%	4.377	10,0%

Ergebnis Zweitstimmen

Partei	2017		2022		Gewinn/Verlust	
	Stimmen	in %	Stimmen	in %	Stimmen	in %
SPD	17.460	40,3%	14.997	34,4%	-2.463	-5,9%
CDU	14.943	34,5%	12.215	28,0%	-2.728	-6,5%
Grüne	2.539	5,9%	3.949	9,1%	1.410	3,2%
F.D.P.	2.719	6,3%	1.822	4,2%	-897	-2,1%
DIE LINKE	1.530	3,5%	905	2,1%	-625	-1,4%
AfD	3.178	7,3%	7.335	16,8%	4.157	9,5%

Wahlkreis 6 - Gifhorn-Süd

Gewählter Bewerber: **Raulfs, Philipp (SPD)**

Wahlbeteiligung:

	2017	2022	Veränd.
Wahlberechtigte:	78.457	77.931	-526
Wähler:	50.398	49.576	-822
			0
Gült. Erststimmen:	50.023	49.116	-907
Gült. Zweitstimmen:	50.097	49.152	-945
Wahlbeteiligung:	64,2%	63,6%	-0,6%

Ergebnis Erststimmen

Partei	2017		2022		Gewinn/Verlust	
	Stimmen	in %	Stimmen	in %	Stimmen	in %
SPD	20.652	41,3%	18.954	38,6%	-1.698	-2,7%
CDU	18.228	36,4%	13.228	26,9%	-5.000	-9,5%
Grüne	3.758	7,5%	5.793	11,8%	2.035	4,3%
F.D.P.	2.289	4,6%	1.527	3,1%	-762	-1,5%
DIE LINKE	1.454	2,9%	1.251	2,5%	-203	-0,4%
AfD	3.642	7,3%	7.011	14,3%	3.369	7,0%

Ergebnis Zweitstimmen

Partei	2017		2022		Gewinn/Verlust	
	Stimmen	in %	Stimmen	in %	Stimmen	in %
SPD	19.408	38,7%	16.823	34,2%	-2.585	-4,5%
CDU	16.460	32,9%	12.528	25,5%	-3.932	-7,4%
Grüne	4.072	8,1%	6.634	13,5%	2.562	5,4%
F.D.P.	3.424	6,8%	2.107	4,3%	-1.317	-2,5%
DIE LINKE	1.895	3,8%	1.134	2,3%	-761	-1,5%
AfD	3.649	7,3%	7.070	14,4%	3.421	7,1%

Wahlkreis 7 - Wolfsburg

Gewählte Bewerberin: Glosemeyer, Immacolata (SPD)

Wahlbeteiligung:

	2017	2022	Veränd.
Wahlberechtigte:	75.310	72.112	-3.198
Wähler:	43.707	39.894	-3.813
Gült. Erststimmen:	43.355	38.685	-4.670
Gült. Zweitstimmen:	43.459	39.488	-3.971
Wahlbeteiligung:	58,0%	55,3%	-2,7%

Ergebnis Erststimmen

Partei	2017		2022		Gewinn/Verlust	
	Stimmen	in %	Stimmen	in %	Stimmen	in %
SPD	19.015	43,9%	16.029	41,4%	-2.986	-2,4%
CDU	14.316	33,0%	12.936	33,4%	-1.380	0,4%
Grüne	2.250	5,2%	3.845	9,9%	1.595	4,7%
F.D.P.	2.089	4,8%	2.370	6,1%	281	1,3%
DIE LINKE	2.188	5,0%	0	0,0%	-2.188	-5,0%
AfD	3.497	8,1%	0	0,0%	-3.497	-8,1%

Ergebnis Zweitstimmen

Partei	2017		2022		Gewinn/Verlust	
	Stimmen	in %	Stimmen	in %	Stimmen	in %
SPD	18.683	43,0%	14.489	36,7%	-4.194	-6,3%
CDU	12.965	29,8%	10.193	25,8%	-2.772	-4,0%
Grüne	2.524	5,8%	4.655	11,8%	2.131	6,0%
F.D.P.	2.638	6,1%	1.880	4,8%	-758	-1,3%
DIE LINKE	2.051	4,7%	978	2,5%	-1.073	-2,2%
AfD	3.550	8,2%	4.920	12,5%	1.370	4,3%

Wahlkreis 8 - Helmstedt

Gewählter Bewerber: Domeier, Jörn (SPD)

Wahlbeteiligung:

	2017	2022	Veränd.
Wahlberechtigte:	73.498	71.848	-1.650
Wähler:	44.184	42.187	-1.997
			0
Gült. Erststimmen:	43.798	41.643	-2.155
Gült. Zweitstimmen:	43.897	41.703	-2.194
Wahlbeteiligung:	60,1%	58,7%	-1,4%

Ergebnis Erststimmen

Partei	2017		2022		Gewinn/Verlust	
	Stimmen	in %	Stimmen	in %	Stimmen	in %
SPD	17.871	40,8%	14.701	35,3%	-3.170	-5,5%
CDU	15.381	35,1%	12.277	29,5%	-3.104	-5,6%
Grüne	2.078	4,7%	4.231	10,2%	2.153	5,4%
F.D.P.	3.705	8,5%	2.693	6,5%	-1.012	-2,0%
DIE LINKE	1.552	3,5%	1.048	2,5%	-504	-1,0%
AfD	2.998	6,8%	5.708	13,7%	2.710	6,9%

Ergebnis Zweitstimmen

Partei	2017		2022		Gewinn/Verlust	
	Stimmen	in %	Stimmen	in %	Stimmen	in %
SPD	18.206	41,5%	14.901	35,7%	-3.305	-5,8%
CDU	14.274	32,5%	11.362	27,2%	-2.912	-5,3%
Grüne	2.517	5,7%	4.145	9,9%	1.628	4,2%
F.D.P.	3.102	7,1%	1.985	4,8%	-1.117	-2,3%
DIE LINKE	1.733	3,9%	1.022	2,5%	-711	-1,4%
AfD	3.001	6,8%	5.722	13,7%	2.721	6,9%

Wahlkreis 9 - Wolfenbüttel-Nord

Gewählte Bewerberin: Schröder, Jan (SPD)

Wahlbeteiligung:

	2017	2022	Veränd.
Wahlberechtigte:	60.418	59.210	-1.208
Wähler:	40.676	37.737	-2.939
Gült. Erststimmen:	40.419	37.297	-3.122
Gült. Zweitstimmen:	40.482	37.317	-3.165
Wahlbeteiligung:	67,3%	63,7%	-3,6%

Ergebnis Erststimmen

Partei	2017		2022		Gewinn/Verlust	
	Stimmen	in %	Stimmen	in %	Stimmen	in %
SPD	16.033	39,7%	13.752	36,9%	-2.281	-2,8%
CDU	13.997	34,6%	11.072	29,7%	-2.925	-4,9%
Grüne	2.850	7,1%	4.831	13,0%	1.981	5,9%
F.D.P.	2.660	6,6%	2.403	6,4%	-257	-0,2%
DIE LINKE	1.563	3,9%	1.025	2,7%	-538	-1,2%
AfD	2.659	6,6%	3.524	9,4%	865	2,8%

Ergebnis Zweitstimmen

Partei	2017		2022		Gewinn/Verlust	
	Stimmen	in %	Stimmen	in %	Stimmen	in %
SPD	15.196	37,5%	12.978	34,8%	-2.218	-2,7%
CDU	12.392	30,6%	9.770	26,2%	-2.622	-4,4%
Grüne	3.763	9,3%	6.039	16,2%	2.276	6,9%
F.D.P.	3.361	8,3%	1.985	5,3%	-1.376	-3,0%
DIE LINKE	1.924	4,8%	961	2,6%	-963	-2,2%
AfD	2.744	6,8%	3.543	9,5%	799	2,7%

Wahlkreis 10 - Wolfenbüttel-Süd / Salzgitter

Gewählter Bewerber: Bosse, Marcus (SPD)

Wahlbeteiligung:

	2017	2022	Veränd.
Wahlberechtigte:	57.058	55.779	-1.279
Wähler:	37.187	34.204	-2.983
Gült. Erststimmen:	36.886	33.694	-3.192
Gült. Zweitstimmen:	36.957	33.769	-3.188
Wahlbeteiligung:	65,2%	61,3%	-3,9%

Ergebnis Erststimmen

Partei	2017		2022		Gewinn/Verlust	
	Stimmen	in %	Stimmen	in %	Stimmen	in %
SPD	17.802	48,3%	13.983	41,5%	-3.819	-6,8%
CDU	11.082	30,0%	8.935	26,5%	-2.147	-3,5%
Grüne	1.526	4,1%	2.857	8,5%	1.331	4,4%
F.D.P.	1.523	4,1%	1.197	3,6%	-326	-0,5%
DIE LINKE	1.444	3,9%	1.084	3,2%	-360	-0,7%
AfD	3.194	8,7%	5.009	14,9%	1.815	6,2%

Ergebnis Zweitstimmen

Partei	2017		2022		Gewinn/Verlust	
	Stimmen	in %	Stimmen	in %	Stimmen	in %
SPD	16.595	44,9%	12.971	38,4%	-3.624	-6,5%
CDU	10.371	28,1%	8.503	25,2%	-1.868	-2,9%
Grüne	2.012	5,4%	3.025	9,0%	1.013	3,6%
F.D.P.	2.207	6,0%	1.328	3,9%	-879	-2,1%
DIE LINKE	1.614	4,4%	981	2,9%	-633	-1,5%
AfD	3.277	8,9%	5.088	15,1%	1.811	6,2%

Wahlkreis 11 - Salzgitter

Gewählter Bewerber: Klein, Stefan (SPD)

Wahlbeteiligung:

	2017	2022	Veränd.
Wahlberechtigte:	62.938	59.381	-3.557
Wähler:	36.328	32.293	-4.035
Gült. Erststimmen:	36.033	31.869	-4.164
Gült. Zweitstimmen:	36.064	31.916	-4.148
Wahlbeteiligung:	57,7%	54,4%	-3,3%

Ergebnis Erststimmen

Partei	2017		2022		Gewinn/Verlust	
	Stimmen	in %	Stimmen	in %	Stimmen	in %
SPD	18.793	52,2%	15.732	49,4%	-3.061	-2,8%
CDU	8.144	22,6%	5.785	18,2%	-2.359	-4,4%
Grüne	989	2,7%	1.999	6,3%	1.010	3,6%
F.D.P.	1.930	5,4%	1.011	3,2%	-919	-2,2%
DIE LINKE	1.537	4,3%	1.088	3,4%	-449	-0,9%
AfD	4.640	12,9%	5.678	17,8%	1.038	4,9%

Ergebnis Zweitstimmen

Partei	2017		2022		Gewinn/Verlust	
	Stimmen	in %	Stimmen	in %	Stimmen	in %
SPD	16.452	45,6%	12.752	40,0%	-3.700	-5,6%
CDU	8.601	23,8%	6.697	21,0%	-1.904	-2,8%
Grüne	1.613	4,5%	2.645	8,3%	1.032	3,8%
F.D.P.	1.884	5,2%	1.057	3,3%	-827	-1,9%
DIE LINKE	1.723	4,8%	1.100	3,4%	-623	-1,4%
AfD	4.931	13,7%	5.876	18,4%	945	4,7%

Wahlkreis 12 - Osterode

Gewählter Bewerber:

Wahlbeteiligung:

	2013	2008	Veränd.
Wahlberechtigte:	0	0	0
Wähler:	0	0	0
	0	0	
Gült. Erststimmen:	0	0	0
Gült. Zweitstimmen:	0	0	0
Wahlbeteiligung:	0	0	0,0%

Ergebnis Erststimmen

Partei	2013		2008		Gewinn/Verlust	
	Stimmen	in %	Stimmen	in %	Stimmen	in %
SPD	0	0,0%	0	0,0%	0	0,0%
CDU	0	0,0%	0	0,0%	0	0,0%
Grüne	0	0,0%	0	0,0%	0	0,0%
F.D.P.	0	0,0%	0	0,0%	0	0,0%
DIE LINKE	0	0,0%	0	0,0%	0	0,0%

Ergebnis Zweitstimmen

Partei	2013		2008		Gewinn/Verlust	
	Stimmen	in %	Stimmen	in %	Stimmen	in %
SPD	0	0,0%	0	0,0%	0	0,0%
CDU	0	0,0%	0	0,0%	0	0,0%
Grüne	0	0,0%	0	0,0%	0	0,0%
F.D.P.	0	0,0%	0	0,0%	0	0,0%
DIE LINKE	0	0,0%	0	0,0%	0	0,0%

Wahlkreis 13 - Seesen

Gewählte Bewerberin: Emmerich-Kopatsch, Petra (SPD)

Wahlbeteiligung:

	2013	2017	Veränd.
Wahlberechtigte:	0	0	0
Wähler:	0	0	0
	0	0	
Gült. Erststimmen:	0	0	0
Gült. Zweitstimmen:	0	0	0
Wahlbeteiligung:	0,0%	0	0,0%

Ergebnis Erststimmen

Partei	2013		2017		Gewinn/Verlust	
	Stimmen	in %	Stimmen	in %	Stimmen	in %
SPD	0	#DIV/0!	0	#DIV/0!	0	#DIV/0!
CDU	0	#DIV/0!	0	#DIV/0!	0	#DIV/0!
Grüne	0	#DIV/0!	0	#DIV/0!	0	#DIV/0!
F.D.P.	0	#DIV/0!	0	#DIV/0!	0	#DIV/0!
DIE LINKE	0	#DIV/0!	0	#DIV/0!	0	#DIV/0!
AfD	0	#DIV/0!	0	#DIV/0!	0	#DIV/0!

Ergebnis Zweitstimmen

Partei	2013		2017		Gewinn/Verlust	
	Stimmen	in %	Stimmen	in %	Stimmen	in %
SPD	0	#DIV/0!	0	#DIV/0!	0	#DIV/0!
CDU	0	#DIV/0!	0	#DIV/0!	0	#DIV/0!
Grüne	0	#DIV/0!	0	#DIV/0!	0	#DIV/0!
F.D.P.	0	#DIV/0!	0	#DIV/0!	0	#DIV/0!
DIE LINKE	0	#DIV/0!	0	#DIV/0!	0	#DIV/0!
AfD	0	#DIV/0!	0	#DIV/0!	0	#DIV/0!

Wahlkreis 13 - Goslar

Gewählter Bewerber: Willeke, Christoph (SPD)

Wahlbeteiligung:

	2017	2022	Veränd.
Wahlberechtigte:	77.515	74.616	-2.899
Wähler:	46.791	42.194	-4.597
Gült. Erststimmen:	46.257	41.042	-5.215
Gült. Zweitstimmen:	46.468	41.754	-4.714
Wahlbeteiligung:	60,4%	56,5%	-3,8%

Ergebnis Erststimmen

Partei	2017		2022		Gewinn/Verlust	
	Stimmen	in %	Stimmen	in %	Stimmen	in %
SPD	21.527	46,5%	16.893	41,2%	-4.634	-5,3%
CDU	15.609	33,7%	11.956	29,1%	-3.653	-4,6%
Grüne	0	0,0%	4.211	10,3%	4.211	10,3%
F.D.P.	2.791	6,0%	1.603	3,9%	-1.188	-2,1%
DIE LINKE	2.535	5,5%	2.358	5,7%	-177	0,2%
AfD	3.795	8,2%	0	0,0%	-3.795	-8,2%

Ergebnis Zweitstimmen

Partei	2017		2022		Gewinn/Verlust	
	Stimmen	in %	Stimmen	in %	Stimmen	in %
SPD	19.248	41,4%	15.423	36,9%	-3.825	-4,5%
CDU	13.673	29,4%	10.708	25,6%	-2.965	-3,8%
Grüne	3.027	6,5%	4.412	10,6%	1.385	4,1%
F.D.P.	3.436	7,4%	1.628	3,9%	-1.808	-3,5%
DIE LINKE	2.174	4,7%	1.234	3,0%	-940	-1,7%
AfD	3.846	8,3%	6.008	14,4%	2.162	6,1%