

# Ergebnis der Landtagswahl am 15.10.2017 im SPD-Bezirk Braunschweig

## Wahlbeteiligung

	2013	2017	Veränd.
Wahlberechtigte:	881.558	871.313	-10.245
Wähler:	514.902	542.565	27.663
Gült. Erststimmen:	507.426	538.330	30.904
Gült. Zweitstimmen:	508.453	539.521	31.068
Wahlbeteiligung:	58,4%	62,3%	3,9%

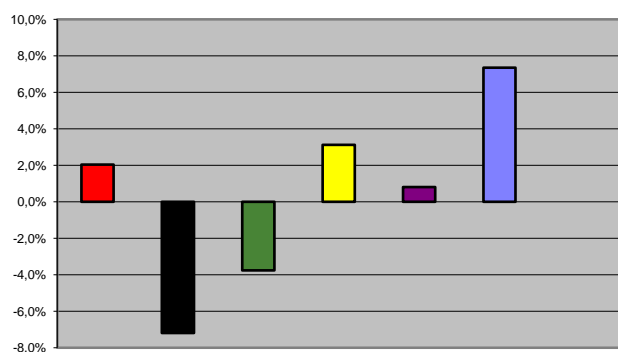
## Ergebnis Erststimmen

Partei	2013		2017		Gewinn/Verlust	
	Stimmen	in %	Stimmen	in %	Stimmen	in %
SPD	213.235	42,0%	237.197	44,1%	23.962	2,0%
CDU	200.371	39,5%	173.861	32,3%	-26.510	-7,2%
Grüne	48.383	9,5%	31.094	5,8%	-17.289	-3,8%
F.D.P.	12.525	2,5%	30.092	5,6%	17.567	3,1%
DIE LINKE	18.183	3,6%	23.640	4,4%	5.457	0,8%
AfD	0	0,0%	39.574	7,4%	39.574	7,4%

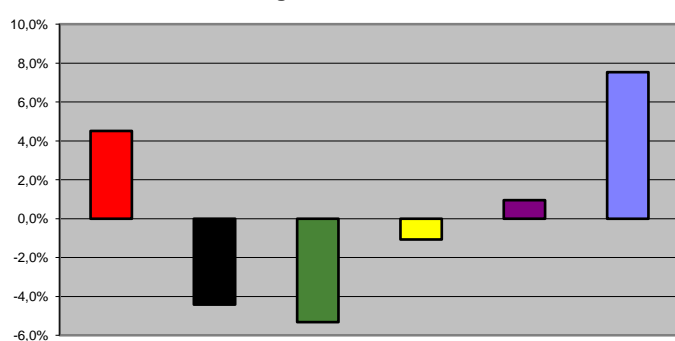
## Ergebnis Zweitstimmen

Partei	2013		2017		Veränderung	
	Stimmen	in %	Stimmen	in %	Stimmen	in %
SPD	184.952	36,4%	220.611	40,9%	35.659	4,5%
CDU	172.434	33,9%	159.144	29,5%	-13.290	-4,4%
Grüne	66.218	13,0%	41.580	7,7%	-24.638	-5,3%
F.D.P.	40.606	8,0%	37.329	6,9%	-3.277	-1,1%
DIE LINKE	19.586	3,9%	25.935	4,8%	6.349	1,0%
AfD	0	0,0%	40.692	7,5%	40.692	7,5%

Veränderung Erststimmen



Veränderung Zweitstimmen



## Wahlkreis 1 - Braunschweig Nord

**Gewählter Bewerber: Dr. Pantazis, Christos (SPD)**

### Wahlbeteiligung:

	<b>2013</b>	<b>2017</b>	<b>Veränd.</b>
Wahlberechtigte:	65.933	65.803	-130
Wähler:	42.657	44.886	2.229
Gült. Erststimmen:	42.147	44.596	2.449
Gült. Zweitstimmen:	42.302	44.726	2.424
<b>Wahlbeteiligung:</b>	<b>64,7%</b>	<b>68,2%</b>	3,5%

### Ergebnis Erststimmen

Partei	2013		2017		Gewinn/Verlust	
	Stimmen	in %	Stimmen	in %	Stimmen	in %
SPD	16.862	40,0%	18.632	41,8%	1.770	1,8%
CDU	14.834	35,2%	12.735	28,6%	2.099	-6,6%
Grüne	6.911	16,4%	5.782	13,0%	1.129	-3,4%
F.D.P.	979	2,3%	2.712	6,1%	-1.733	3,8%
DIE LINKE	1.533	3,6%	2.688	6,0%	-1.155	2,4%
AfD	0	0,0%	2047	4,6%	-2.047	4,6%

### Ergebnis Zweitstimmen

Partei	2013		2017		Gewinn/Verlust	
	Stimmen	in %	Stimmen	in %	Stimmen	in %
SPD	13.303	31,4%	15.918	35,6%	2.615	4,1%
CDU	12.066	28,5%	11.572	25,9%	-494	-2,7%
Grüne	9.261	21,9%	6.531	14,6%	-2.730	-7,3%
F.D.P.	3.638	8,6%	3.898	8,7%	260	0,1%
DIE LINKE	1696	4,0%	3.133	7,0%	1.437	3,0%
AfD	0	0,0%	2.087	4,7%	2.087	4,7%

## Wahlkreis 2 - Braunschweig Süd

**Gewählte Bewerberin: Schütze, Annette**

### Wahlbeteiligung:

	<b>2013</b>	<b>2017</b>	<b>Veränd.</b>
Wahlberechtigte:	66.327	65.846	-481
Wähler:	38.782	40.843	2.061
Gült. Erststimmen:	38.182	40.489	2.307
Gült. Zweitstimmen:	38.287	40.612	2.325
<b>Wahlbeteiligung:</b>	<b>58,5%</b>	<b>62,0%</b>	<b>3,6%</b>

### Ergebnis Erststimmen

Partei	2013		2017		Gewinn/Verlust	
	Stimmen	in %	Stimmen	in %	Stimmen	in %
SPD	16.227	42,5%	17.860	44,1%	1.633	1,6%
CDU	14.999	39,3%	13.386	33,1%	-1.613	-6,2%
Grüne	3.933	10,3%	2.512	6,2%	-1.421	-4,1%
F.D.P.	985	2,6%	2.079	5,1%	1.094	2,6%
DIE LINKE	1.329	3,5%	1.780	4,4%	451	0,9%
AfD	0	0,0%	2.872	7,1%	2.872	7,1%

### Ergebnis Zweitstimmen

Partei	2013		2017		Gewinn/Verlust	
	Stimmen	in %	Stimmen	in %	Stimmen	in %
SPD	14.090	36,8%	16.539	40,7%	2.449	3,9%
CDU	12.797	33,4%	11.980	29,5%	-817	-3,9%
Grüne	5.288	13,8%	3.242	8,0%	-2.046	-5,8%
F.D.P.	3.036	7,9%	2.808	6,9%	-228	-1,0%
DIE LINKE	1.362	3,6%	1.929	4,7%	567	1,2%
AfD	0	0,0%	2.995	7,4%	2.995	7,4%

## **Wahlkreis 3 - Braunschweig West**

**Gewählter Bewerber: Bratmann, Christoph Jürgen (SPD)**

### **Wahlbeteiligung:**

	<b>2013</b>	<b>2017</b>	<b>Veränd.</b>
Wahlberechtigte:	73.292	72.709	-583
Wähler:	42.492	45.106	2.614
Gült. Erststimmen:	41.893	44.809	2.916
Gült. Zweitstimmen:	42.046	44.904	2.858
<b>Wahlbeteiligung:</b>	<b>58,0%</b>	<b>62,0%</b>	4,1%

### **Ergebnis Erststimmen**

<b>Partei</b>	<b>2013</b>		<b>2017</b>		<b>Gewinn/Verlust</b>	
	<b>Stimmen</b>	<b>in %</b>	<b>Stimmen</b>	<b>in %</b>	<b>Stimmen</b>	<b>in %</b>
SPD	17.200	41,1%	18.935	42,3%	1.735	1,2%
CDU	14.533	34,7%	12.134	27,1%	-2.399	-7,6%
Grüne	5.874	14,0%	4.076	9,1%	-1.798	-4,9%
F.D.P.	1.153	2,8%	2.688	6,0%	1.535	3,2%
DIE LINKE	1.969	4,7%	2.565	5,7%	596	1,0%
AfD	0	0,0%	2.721	6,1%	2.721	6,1%

### **Ergebnis Zweitstimmen**

<b>Partei</b>	<b>2013</b>		<b>2017</b>		<b>Gewinn/Verlust</b>	
	<b>Stimmen</b>	<b>in %</b>	<b>Stimmen</b>	<b>in %</b>	<b>Stimmen</b>	<b>in %</b>
SPD	14.292	34,0%	16.876	37,6%	2.584	3,6%
CDU	11.847	28,2%	11.184	24,9%	-663	-3,3%
Grüne	7.836	18,6%	5.313	11,8%	-2.523	-6,8%
F.D.P.	3.381	8,0%	3.452	7,7%	71	-0,4%
DIE LINKE	2.044	4,9%	3.454	7,7%	1.410	2,8%
AfD	0	0,0%	2.828	6,3%	2.828	6,3%

## Wahlkreis 4 - Peine

**Gewählter Bewerber: Möhle, Matthias (SPD)**

### **Wahlbeteiligung:**

	<b>2013</b>	<b>2017</b>	<b>Veränd.</b>
Wahlberechtigte:	79.493	79.175	-318
Wähler:	47.807	50.354	2.547
Gült. Erststimmen:	47.087	50.044	2.957
Gült. Zweitstimmen:	47.192	50.111	2.919
<b>Wahlbeteiligung:</b>	<b>60,1%</b>	<b>63,6%</b>	3,5%

### **Ergebnis Erststimmen**

Partei	2013		2017		Gewinn/Verlust	
	Stimmen	in %	Stimmen	in %	Stimmen	in %
SPD	22.468	47,7%	24.059	48,1%	1.591	0,4%
CDU	17.515	37,2%	16.187	32,3%	-1.328	-4,9%
Grüne	3.403	7,2%	2.510	5,0%	-893	-2,2%
F.D.P.	941	2,0%	2.124	4,2%	1.183	2,2%
DIE LINKE	1.719	3,7%	1.905	3,8%	186	0,2%
AfD	0	0,0%	3.259	6,5%	3.259	6,5%

### **Ergebnis Zweitstimmen**

Partei	2013		2017		Gewinn/Verlust	
	Stimmen	in %	Stimmen	in %	Stimmen	in %
SPD	19.334	41,0%	22.376	44,7%	3.042	3,7%
CDU	14.882	31,5%	15.038	30,0%	156	-1,5%
Grüne	5.351	11,3%	3.313	6,6%	-2.038	-4,7%
F.D.P.	3.896	8,3%	2.935	5,9%	-961	-2,4%
DIE LINKE	1.633	3,5%	1.949	3,9%	316	0,4%
AfD	0	0,0%	3.375	6,7%	3.375	6,7%

## Wahlkreis 5 - Gifhorn-Nord / Wolfsburg

**Gewählter Bewerber:** Heilmann, Tobias (SPD)

### Wahlbeteiligung:

	2013	2017	Veränd.
Wahlberechtigte:	69.982	71.054	1.072
Wähler:	39.875	43.593	3.718
Gült. Erststimmen:	39.366	43.273	3.907
Gült. Zweitstimmen:	39.377	43.346	3.969
<b>Wahlbeteiligung:</b>	<b>57,0%</b>	<b>61,4%</b>	4,4%

### Ergebnis Erststimmen

Partei	2013		2017		Gewinn/Verlust	
	Stimmen	in %	Stimmen	in %	Stimmen	in %
SPD	13.931	35,4%	17.304	40,0%	3.373	4,6%
CDU	18.738	47,6%	16.370	37,8%	-2.368	-9,8%
Grüne	3.131	8,0%	2.763	6,4%	-368	-1,6%
F.D.P.	1.150	2,9%	2.358	5,4%	1.208	2,5%
DIE LINKE	862	2,2%	1.421	3,3%	559	1,1%
AfD	0	0,0%	3.057	7,1%	3.057	7,1%

### Ergebnis Zweitstimmen

Partei	2013		2017		Gewinn/Verlust	
	Stimmen	in %	Stimmen	in %	Stimmen	in %
SPD	12.889	32,7%	17.459	40,3%	4.570	7,5%
CDU	16.030	40,7%	14.946	34,5%	-1.084	-6,2%
Grüne	4.109	10,4%	2.546	5,9%	-1.563	-4,6%
F.D.P.	3.360	8,5%	2.712	6,3%	-648	-2,3%
DIE LINKE	973	2,5%	1.530	3,5%	557	1,1%
AfD	0	0,0%	3.177	7,3%	3.177	7,3%

## **Wahlkreis 6 - Gifhorn-Süd**

**Gewählter Bewerber: Raulfs. Phillip (SPD)**

### **Wahlbeteiligung:**

	<b>2013</b>	<b>2017</b>	<b>Veränd.</b>
Wahlberechtigte:	77.791	78.457	666
Wähler:	46.657	50.394	3.737
			0
Gült. Erststimmen:	46.098	50.025	3.927
Gült. Zweitstimmen:	46.146	50.097	3.951
<b>Wahlbeteiligung:</b>	<b>60,0%</b>	<b>64,2%</b>	4,3%

### **Ergebnis Erststimmen**

<b>Partei</b>	<b>2013</b>		<b>2017</b>		<b>Gewinn/Verlust</b>	
	<b>Stimmen</b>	<b>in %</b>	<b>Stimmen</b>	<b>in %</b>	<b>Stimmen</b>	<b>in %</b>
SPD	17.884	38,8%	20.653	41,3%	2.769	2,5%
CDU	19.868	43,1%	18.228	36,4%	-1.640	-6,7%
Grüne	4.130	9,0%	3.758	7,5%	-372	-1,4%
F.D.P.	931	2,0%	2.289	4,6%	1.358	2,6%
DIE LINKE	1.077	2,3%	1.454	2,9%	377	0,6%
AfD	0	0,0%	3.643	7,3%	3.643	7,3%

### **Ergebnis Zweitstimmen**

<b>Partei</b>	<b>2013</b>		<b>2017</b>		<b>Gewinn/Verlust</b>	
	<b>Stimmen</b>	<b>in %</b>	<b>Stimmen</b>	<b>in %</b>	<b>Stimmen</b>	<b>in %</b>
SPD	15.199	32,9%	19.409	38,7%	4.210	5,8%
CDU	17.557	38,0%	16.460	32,9%	-1.097	-5,2%
Grüne	5.878	12,7%	4.072	8,1%	-1.806	-4,6%
F.D.P.	3.634	7,9%	3.424	6,8%	-210	-1,0%
DIE LINKE	1.270	2,8%	1.894	3,8%	624	1,0%
AfD	0	0,0%	3.649	7,3%	3.649	7,3%

## Wahlkreis 7 - Wolfsburg

**Gewählte Bewerberin: Glosemeyer, Immacolata (SPD)**

### Wahlbeteiligung:

	<b>2013</b>	<b>2017</b>	<b>Veränd.</b>
Wahlberechtigte:	78.640	75.310	-3.330
Wähler:	41.649	43.707	2.058
Gült. Erststimmen:	40.989	43.355	2.366
Gült. Zweitstimmen:	41.080	43.459	2.379
<b>Wahlbeteiligung:</b>	<b>53,0%</b>	<b>58,0%</b>	5,1%

### Ergebnis Erststimmen

Partei	2013		2017		Gewinn/Verlust	
	Stimmen	in %	Stimmen	in %	Stimmen	in %
SPD	16.344	39,9%	19.015	43,9%	2.671	4,0%
CDU	17.771	43,4%	14.316	33,0%	-3.455	-10,3%
Grüne	3.522	8,6%	2.250	5,2%	-1.272	-3,4%
F.D.P.	950	2,3%	2.089	4,8%	1.139	2,5%
DIE LINKE	1.421	3,5%	2.188	5,0%	767	1,6%
AfD	0	0,0%	3.497	8,0%	3.497	8,0%

### Ergebnis Zweitstimmen

Partei	2013		2017		Gewinn/Verlust	
	Stimmen	in %	Stimmen	in %	Stimmen	in %
SPD	14.671	35,7%	18.683	43,0%	4.012	7,3%
CDU	15.396	37,5%	12.965	29,8%	-2.431	-7,6%
Grüne	4.527	11,0%	2.524	5,8%	-2.003	-5,2%
F.D.P.	2.992	7,3%	2.638	6,1%	-354	-1,2%
DIE LINKE	1.378	3,4%	2.051	4,7%	673	1,4%
AfD	0	0,0%	3.550	8,2%	3.550	8,2%



## **Wahlkreis 8 - Helmstedt**

**Gewählter Bewerber: Domeier, Jörn Uwe (SPD)**

### **Wahlbeteiligung:**

	<b>2013</b>	<b>2017</b>	<b>Veränd.</b>
Wahlberechtigte:	74.399	73.498	-901
Wähler:	43.143	44.184	1.041
			0
Gült. Erststimmen:	42.441	43.798	1.357
Gült. Zweitstimmen:	42.522	43.896	1.374
<b>Wahlbeteiligung:</b>	<b>58,0%</b>	<b>60,1%</b>	2,1%

### **Ergebnis Erststimmen**

<b>Partei</b>	<b>2013</b>		<b>2017</b>		<b>Gewinn/Verlust</b>	
	<b>Stimmen</b>	<b>in %</b>	<b>Stimmen</b>	<b>in %</b>	<b>Stimmen</b>	<b>in %</b>
SPD	17.702	41,7%	17.872	40,8%	170	-0,9%
CDU	16.747	39,5%	15.380	35,1%	-1.367	-4,3%
Grüne	3.343	7,9%	2.078	4,7%	-1.265	-3,1%
F.D.P.	1.243	2,9%	3.705	8,5%	2.462	5,5%
DIE LINKE	1.145	2,7%	1.552	3,5%	407	0,8%
AfD	0	0,0%	2.998	6,8%	2.998	6,8%

### **Ergebnis Zweitstimmen**

<b>Partei</b>	<b>2013</b>		<b>2017</b>		<b>Gewinn/Verlust</b>	
	<b>Stimmen</b>	<b>in %</b>	<b>Stimmen</b>	<b>in %</b>	<b>Stimmen</b>	<b>in %</b>
SPD	15.737	37,0%	18.206	41,5%	2.469	4,5%
CDU	15.445	36,3%	14.274	32,5%	-1.171	-3,8%
Grüne	4.616	10,9%	2.517	5,7%	-2.099	-5,1%
F.D.P.	3.078	7,2%	3.102	7,1%	24	-0,2%
DIE LINKE	1.251	2,9%	1.733	3,9%	482	1,0%
AfD	0	0,0%	3.001	6,8%	3.001	6,8%

## Wahlkreis 9 - Wolfenbüttel-Nord

**Gewählte Bewerberin: Kreiser, Dunja Eleonore Angelika (SPD)**

### Wahlbeteiligung:

	<b>2013</b>	<b>2017</b>	<b>Veränd.</b>
Wahlberechtigte:	60.325	60.418	93
Wähler:	37.854	40.674	2.820
Gült. Erststimmen:	37.308	40.414	3.106
Gült. Zweitstimmen:	37.442	40.479	3.037
<b>Wahlbeteiligung:</b>	<b>62,8%</b>	<b>67,3%</b>	4,6%

### Ergebnis Erststimmen

Partei	2013		2017		Gewinn/Verlust	
	Stimmen	in %	Stimmen	in %	Stimmen	in %
SPD	13.876	37,2%	16.031	39,7%	2.155	2,5%
CDU	15.492	41,5%	13.995	34,6%	-1.497	-6,9%
Grüne	4.877	13,1%	2.850	7,1%	-2.027	-6,0%
F.D.P.	1.083	2,9%	2.660	6,6%	1.577	3,7%
DIE LINKE	1.396	3,7%	1.563	3,9%	167	0,1%
AfD	0	0,0%	2.660	6,6%	2.660	6,6%

### Ergebnis Zweitstimmen

Partei	2013		2017		Gewinn/Verlust	
	Stimmen	in %	Stimmen	in %	Stimmen	in %
SPD	12.406	33,1%	15.195	37,5%	2.789	4,4%
CDU	12.805	34,2%	12.389	30,6%	-416	-3,6%
Grüne	6.023	16,1%	3.763	9,3%	-2.260	-6,8%
F.D.P.	3.374	9,0%	3.361	8,3%	-13	-0,7%
DIE LINKE	1.289	3,4%	1.924	4,8%	635	1,3%
AfD	0	0,0%	2.745	6,8%	2.745	6,8%

## Wahlkreis 10 - Wolfenbüttel-Süd / Salzgitter

**Gewählter Bewerber: Bosse, Marcus Paul Hartmut (SPD)**

### Wahlbeteiligung:

	<b>2013</b>	<b>2017</b>	<b>Veränd.</b>
Wahlberechtigte:	57.980	57.058	-922
Wähler:	35.583	37.187	1.604
Gült. Erststimmen:	35.083	36.886	1.803
Gült. Zweitstimmen:	35.114	36.957	1.843
<b>Wahlbeteiligung:</b>	<b>61,4%</b>	<b>65,2%</b>	<b>3,8%</b>

### Ergebnis Erststimmen

Partei	2013		2017		Gewinn/Verlust	
	Stimmen	in %	Stimmen	in %	Stimmen	in %
SPD	16.698	47,6%	17.802	48,3%	1.104	0,7%
CDU	12.527	35,7%	11.083	30,0%	-1.444	-5,7%
Grüne	2.771	7,9%	1.526	4,1%	-1.245	-3,8%
F.D.P.	696	2,0%	1.523	4,1%	827	2,1%
DIE LINKE	1.267	3,6%	1.444	3,9%	177	0,3%
AfD	0	0,0%	3.194	8,7%	3.194	8,7%

### Ergebnis Zweitstimmen

Partei	2013		2017		Gewinn/Verlust	
	Stimmen	in %	Stimmen	in %	Stimmen	in %
SPD	14.809	42,2%	16.595	44,9%	1.786	2,7%
CDU	11.198	31,9%	10.371	28,1%	-827	-3,8%
Grüne	3.558	10,1%	2.012	5,4%	-1.546	-4,7%
F.D.P.	2.481	7,1%	2.207	6,0%	-274	-1,1%
DIE LINKE	1.391	4,0%	1.614	4,4%	223	0,4%
AfD	0	0,0%	3.277	8,9%	3.277	8,9%

## Wahlkreis 11 - Salzgitter

**Gewählter Bewerber:** Klein, Stefan (SPD)

### Wahlbeteiligung:

	2013	2017	Veränd.
Wahlberechtigte:	64.361	62.940	-1.421
Wähler:	34.720	36.331	1.611
Gült. Erststimmen:	34.185	36.034	1.849
Gült. Zweitstimmen:	34.153	36.064	1.911
<b>Wahlbeteiligung:</b>	<b>53,9%</b>	<b>57,7%</b>	3,8%

### Ergebnis Erststimmen

Partei	2013		2017		Gewinn/Verlust	
	Stimmen	in %	Stimmen	in %	Stimmen	in %
SPD	18.078	52,9%	18.793	52,2%	715	-0,7%
CDU	11.293	33,0%	8.145	22,6%	-3.148	-10,4%
Grüne	1.903	5,6%	989	2,7%	-914	-2,8%
F.D.P.	573	1,7%	1.930	5,4%	1.357	3,7%
DIE LINKE	1.270	3,7%	1.537	4,3%	267	0,6%
AfD	0	0,0%	4.640	12,9%	4.640	12,9%

### Ergebnis Zweitstimmen

Partei	2013		2017		Gewinn/Verlust	
	Stimmen	in %	Stimmen	in %	Stimmen	in %
SPD	15.230	44,6%	16.452	45,6%	1.222	1,0%
CDU	10.382	30,4%	8.601	23,8%	-1.781	-6,5%
Grüne	3.294	9,6%	1.613	4,5%	-1.681	-5,2%
F.D.P.	1.953	5,7%	1.884	5,2%	-69	-0,5%
DIE LINKE	1.382	4,0%	1.723	4,8%	341	0,7%
AfD	0	0,0%	4.931	13,7%	4.931	13,7%

## Wahlkreis 12 - Osterode

**Gewählter Bewerber:**

### Wahlbeteiligung:

	2013	2008	Veränd.
Wahlberechtigte:	0	0	0
Wähler:	0	0	0
	0	0	
Gült. Erststimmen:	0	0	0
Gült. Zweitstimmen:	0	0	0
<b>Wahlbeteiligung:</b>	0	0	<b>0,0%</b>

### Ergebnis Erststimmen

Partei	2013		2008		Gewinn/Verlust	
	Stimmen	in %	Stimmen	in %	Stimmen	in %
SPD	0	0,0%	0	0,0%	0	0,0%
CDU	0	0,0%	0	0,0%	0	0,0%
Grüne	0	0,0%	0	0,0%	0	0,0%
F.D.P.	0	0,0%	0	0,0%	0	0,0%
DIE LINKE	0	0,0%	0	0,0%	0	0,0%

### Ergebnis Zweitstimmen

Partei	2013		2008		Gewinn/Verlust	
	Stimmen	in %	Stimmen	in %	Stimmen	in %
SPD	0	0,0%	0	0,0%	0	0,0%
CDU	0	0,0%	0	0,0%	0	0,0%
Grüne	0	0,0%	0	0,0%	0	0,0%
F.D.P.	0	0,0%	0	0,0%	0	0,0%
DIE LINKE	0	0,0%	0	0,0%	0	0,0%

## Wahlkreis 13 - Seesen

**Gewählte Bewerberin: Emmerich-Kopatsch, Petra (SPD)**

### Wahlbeteiligung:

	<b>2013</b>	<b>2017</b>	<b>Veränd.</b>
Wahlberechtigte:	54.955	52.733	-2.222
Wähler:	31.006	31.293	287
Gült. Erststimmen:	30.440	30.984	544
Gült. Zweitstimmen:	30.570	31.091	521
<b>Wahlbeteiligung:</b>	<b>56,4%</b>	<b>59,3%</b>	2,9%

### Ergebnis Erststimmen

Partei	2013		2017		Gewinn/Verlust	
	Stimmen	in %	Stimmen	in %	Stimmen	in %
SPD	12.564	41,3%	13.945	45,0%	1.381	3,7%
CDU	13.345	43,8%	11.346	36,6%	-1.999	-7,2%
Grüne	2.167	7,1%	0	0,0%	-2.167	-7,1%
F.D.P.	966	3,2%	1.823	5,9%	857	2,7%
DIE LINKE	1.323	4,3%	1.612	5,2%	289	0,9%
AfD	0	0,0%	2.258	7,3%	2.258	7,3%

### Ergebnis Zweitstimmen

Partei	2013		2017		Gewinn/Verlust	
	Stimmen	in %	Stimmen	in %	Stimmen	in %
SPD	10.866	35,5%	12.529	40,3%	1.663	4,8%
CDU	11.198	36,6%	9.837	31,6%	-1.361	-5,0%
Grüne	2.877	9,4%	1.921	6,2%	-956	-3,2%
F.D.P.	3.019	9,9%	2.440	7,8%	-579	-2,0%
DIE LINKE	1.153	3,8%	1.357	4,4%	204	0,6%
AfD	0	0,0%	2.331	7,5%	2.331	7,5%

## **Wahlkreis 14 - Goslar**

**Gewählter Bewerber: Dr. Saipa, Alexander (SPD)**

### **Wahlbeteiligung:**

	<b>2013</b>	<b>2017</b>	<b>Veränd.</b>
Wahlberechtigte:	58.080	56.312	-1.768
Wähler:	32.677	34.013	1.336
Gült. Erststimmen:	32.207	33.623	1.416
Gült. Zweitstimmen:	32.222	33.779	1.557
<b>Wahlbeteiligung:</b>	<b>56,3%</b>	<b>60,4%</b>	<b>4,1%</b>

### **Ergebnis Erststimmen**

Partei	2013		2017		Gewinn/Verlust	
	Stimmen	in %	Stimmen	in %	Stimmen	in %
SPD	13.401	41,6%	16.296	48,5%	2.895	6,9%
CDU	12.709	39,5%	10.556	31,4%	-2.153	-8,1%
Grüne	2.418	7,5%	0	0,0%	-2.418	-7,5%
F.D.P.	875	2,7%	2.112	6,3%	1.237	3,6%
DIE LINKE	1.872	5,8%	1.931	5,7%	59	-0,1%
AfD	0	0,0%	2.728	8,1%	2.728	8,1%

### **Ergebnis Zweitstimmen**

Partei	2013		2017		Gewinn/Verlust	
	Stimmen	in %	Stimmen	in %	Stimmen	in %
SPD	12.126	37,6%	14.374	42,6%	2.248	4,9%
CDU	10.831	33,6%	9.527	28,2%	-1.304	-5,4%
Grüne	3.600	11,2%	2.213	6,6%	-1.387	-4,6%
F.D.P.	2.764	8,6%	2.468	7,3%	-296	-1,3%
DIE LINKE	2.764	8,6%	1.644	4,9%	-1.120	-3,7%
AfD	0	0,0%	2.746	8,1%	2.746	8,1%







