

# Ergebnis der Landtagswahl am 27.1.2008

## im SPD-Bezirk Braunschweig

### Wahlbeteiligung

	2003	2008	Veränd.
Wahlberechtigte:	955.827	950.401	-5.426
Wähler:	646.230	540.446	-105.784
Gült. Erststimmen:	636.891	529.979	-106.912
Gült. Zweitstimmen:	638.164	531.948	-106.216
Wahlbeteiligung:	67,6%	56,9%	-10,7%

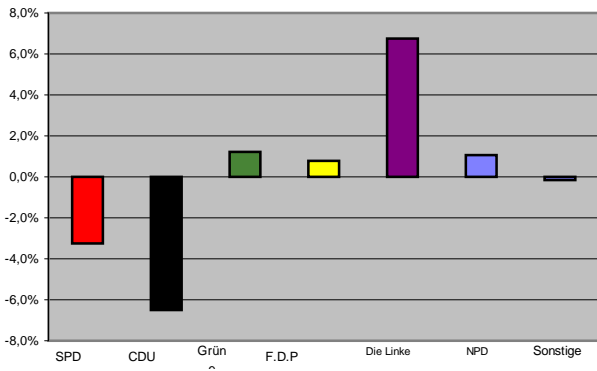
### Ergebnis Erststimmen

Partei	2003		2008		Gewinn/Verlust	
	Stimmen	in %	Stimmen	in %	Stimmen	in %
SPD	265.018	41,6%	203.283	38,4%	-61.735	-3,3%
CDU	309.887	48,7%	223.381	42,1%	-86.506	-6,5%
Grüne	29.919	4,7%	31.345	5,9%	1.426	1,2%
F.D.P.	25.980	4,1%	25.701	4,8%	-279	0,8%
DIE LINKE	4.316	0,7%	39.302	7,4%	34.986	6,7%
NPD	0	0,0%	5.681	1,1%	5.681	1,1%
Sonstige	4.497	0,7%	2.962	0,6%	-1.535	-0,1%

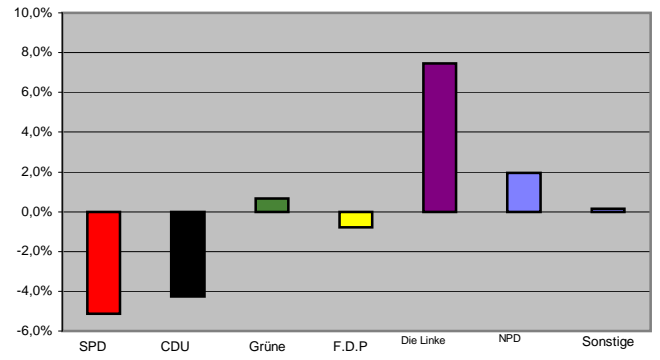
### Ergebnis Zweitstimmen

Partei	2003		2008		Veränderung	
	Stimmen	in %	Stimmen	in %	in %	
SPD	249.825	39,1%	180.985	34,0%	-68.840	-5,1%
CDU	280.661	44,0%	211.236	39,7%	-69.425	-4,3%
Grüne	38.576	6,0%	35.768	6,7%	-2.808	0,7%
F.D.P.	51.103	8,0%	38.451	7,2%	-12.652	-0,8%
DIE LINKE	4.222	0,7%	43.166	8,1%	38.944	7,5%
NPD	0	0,0%	10.322	1,9%	10.322	1,9%
Sonstige	12.304	1,9%	11.101	2,1%	-1.203	0,2%

Veränderung Erststimmen



Veränderung Zweitstimmen



# **Wahlkreis 1 - Braunschweig Nord**

**Gewählter Bewerber:** Brandes, Henning, CDU

## **Wahlbeteiligung:**

	<b>2003</b>	<b>2008</b>	<b>Veränd.</b>
Wahlberechtigte:	63.656	64.084	428
Wähler:	44.255	39.129	-5.126
Gült. Erststimmen:	43.756	38.497	-5.259
Gült. Zweitstimmen:	43.883	38.688	-5.195
<b>Wahlbeteiligung:</b>	<b>69,5%</b>	<b>61,1%</b>	<b>-8,5%</b>

## **Ergebnis Erststimmen**

<b>Partei</b>	<b>2003</b>		<b>2008</b>		<b>Gewinn/Verlust</b>	
	<b>Stimmen</b>	<b>in %</b>	<b>Stimmen</b>	<b>in %</b>	<b>Stimmen</b>	<b>in %</b>
SPD	17.231	39,4%	13.239	34,4%	-3.992	-5,0%
CDU	19.749	45,1%	15.859	41,2%	-3.890	-3,9%
Grüne	4.065	9,3%	4.485	11,7%	420	2,4%
F.D.P.	4.821	11,0%	3.408	8,9%	-1.413	-2,2%
DIE LINKE	616	1,4%	3.085	8,0%	2.469	6,6%
NPD		0,0%		0,0%	0	0,0%
Sonstige		0,0%	97	0,3%	97	0,3%

## **Ergebnis Zweitstimmen**

<b>Partei</b>	<b>2003</b>		<b>2008</b>		<b>Gewinn/Verlust</b>	
	<b>Stimmen</b>	<b>in %</b>	<b>Stimmen</b>	<b>in %</b>	<b>Stimmen</b>	<b>in %</b>
SPD	15.557	35,5%	11.292	29,2%	-4.265	-6,3%
CDU	16.595	37,8%	13.954	36,1%	-2.641	-1,7%
Grüne	4.065	9,3%	4.485	11,6%	420	2,3%
F.D.P.	4.821	11,0%	3.408	8,8%	-1.413	-2,2%
DIE LINKE	459	1,0%	3.596	9,3%	3.137	8,2%
NPD		0,0%	349	0,9%	349	0,9%
Sonstige	621	1,4%	685	1,8%	64	0,4%

## Wahlkreis 2 - Braunschweig Süd

**Gewählter Bewerber:** Höttcher, Carsten (CDU)

### Wahlbeteiligung:

	2003	2008	Veränd.
Wahlberechtigte:	65.330	65.842	512
Wähler:	44.479	37.508	-6.971
Gült. Erststimmen:	43.831	36.679	-7.152
Gült. Zweitstimmen:	43.973	36.951	-7.022
<b>Wahlbeteiligung:</b>	<b>68,1%</b>	<b>57,0%</b>	<b>-11,1%</b>

### Ergebnis Erststimmen

Partei	2003		2008		Gewinn/Verlust	
	Stimmen	in %	Stimmen	in %	Stimmen	in %
SPD	17.939	40,9%	14.073	38,4%	-3.866	-2,6%
CDU	21.749	49,6%	15.915	43,4%	-5.834	-6,2%
Grüne	1.879	4,3%	2.154	5,9%	275	1,6%
F.D.P.	1.738	4,0%	1.897	5,2%	159	1,2%
DIE LINKE	365	0,8%	2.640	7,2%	2.275	6,4%
NPD	0	0,0%	0,0%	0,0%	0	0,0%
Sonstige	161	0,4%	0,0%	0,0%	-161	-0,4%

### Ergebnis Zweitstimmen

Partei	2003		2008		Gewinn/Verlust	
	Stimmen	in %	Stimmen	in %	Stimmen	in %
SPD	17.083	38,8%	12.388	33,5%	-4.695	-5,3%
CDU	19.064	43,4%	14.616	39,6%	-4.448	-3,8%
Grüne	2.740	6,2%	2.659	7,2%	-81	1,0%
F.D.P.	4.056	9,2%	2.863	7,7%	-1.193	-1,5%
DIE LINKE	262	0,6%	3.121	8,4%	2.859	7,9%
NPD		0,0%	526	1,4%	526	1,4%
Sonstige	768	1,7%	778	2,1%	10	0,4%

## Wahlkreis 3 - Braunschweig West

**Gewählter Bewerber:** Mundlos, Heidemarie (CDU)

### Wahlbeteiligung:

	2003	2008	Veränd.
Wahlberechtigte:	70.616	70.677	61
Wähler:	45.731	39.063	-6.668
Gült. Erststimmen:	45.152	38.335	-6.817
Gült. Zweitstimmen:	45.317	38.571	-6.746
<b>Wahlbeteiligung:</b>	<b>64,8%</b>	<b>55,3%</b>	<b>-9,5%</b>

### Ergebnis Erststimmen

Partei	2003		2008		Gewinn/Verlust	
	Stimmen	in %	Stimmen	in %	Stimmen	in %
SPD	19.004	42,1%	14.449	37,7%	-4.555	-4,4%
CDU	19.987	44,3%	14.952	39,0%	-5.035	-5,3%
Grüne	3.550	7,9%	3.552	9,3%	2	1,4%
F.D.P.	1.817	4,0%	1.805	4,7%	-12	0,7%
DIE LINKE	794	1,8%	3.577	9,3%	2.783	7,6%
NPD	0	0,0%		0,0%	0	0,0%
Sonstige	0	0,0%		0,0%	0	0,0%

### Ergebnis Zweitstimmen

Partei	2003		2008		Gewinn/Verlust	
	Stimmen	in %	Stimmen	in %	Stimmen	in %
SPD	17.656	39,0%	12.345	32,0%	-5.311	-7,0%
CDU	17.247	38,1%	13.676	35,5%	-3.571	-2,6%
Grüne	4.775	10,5%	4.235	11,0%	-540	0,4%
F.D.P.	4.304	9,5%	2.929	7,6%	-1.375	-1,9%
DIE LINKE	794	1,8%	3.995	10,4%	3.201	8,6%
NPD	0	0,0%	527	1,4%	527	1,4%
Sonstige	541	1,2%	864	2,2%	323	1,0%

## Wahlkreis 4 - Peine

**Gewählter Bewerber:** Möhle, Matthias

### Wahlbeteiligung:

	2003	2008	Veränd.
Wahlberechtigte:	80.023	80.477	454
Wähler:	54.951	46.045	-8.906
			0
Gült. Erststimmen:	54.255	45.207	-9.048
Gült. Zweitstimmen:	54.343	45.429	-8.914
<b>Wahlbeteiligung:</b>	<b>68,7%</b>	<b>57,2%</b>	<b>-11,5%</b>

### Ergebnis Erststimmen

Partei	2003		2008		Gewinn/Verlust	
	Stimmen	in %	Stimmen	in %	Stimmen	in %
SPD	24.736	45,6%	19.632	43,4%	-5.104	-2,2%
CDU	25.084	46,2%	17.941	39,7%	-7.143	-6,5%
Grüne	2.243	4,1%	2.094	4,6%	-149	0,5%
F.D.P.	1.616	3,0%	1.752	3,9%	136	0,9%
DIE LINKE	152	0,3%	3.788	8,4%	3.636	8,1%
NPD	0	0,0%	0	0,0%	0	0,0%
Sonstige	424	0,8%	0	0,0%	-424	-0,8%

### Ergebnis Zweitstimmen

Partei	2003		2008		Gewinn/Verlust	
	Stimmen	in %	Stimmen	in %	Stimmen	in %
SPD	22.831	42,0%	17.290	38,1%	-5.541	-4,0%
CDU	23.119	42,5%	17.192	37,8%	-5.927	-4,7%
Grüne	3.184	5,9%	2.412	5,3%	-772	-0,5%
F.D.P.	3.874	7,1%	3.170	7,0%	-704	-0,2%
DIE LINKE	279	0,5%	3.735	8,2%	3.456	7,7%
NPD	0	0,0%	703	1,5%	703	1,5%
Sonstige	1.056	1,9%	927	2,0%	-129	0,1%

## Wahlkreis 5 - Gifhorn-Nord / Wolfsburg

**Gewählter Bewerber:** Klopp, Ingrid (CDU)

### Wahlbeteiligung:

	2003	2008	Veränd.
Wahlberechtigte:	66.116	69.047	2.931
Wähler:	45.070	38.152	-6.918
			0
Gült. Erststimmen:	44.525	37.542	-6.983
Gült. Zweitstimmen:	44.611	37.709	-6.902
<b>Wahlbeteiligung:</b>	<b>68,2%</b>	<b>55,3%</b>	<b>-12,9%</b>

### Ergebnis Erststimmen

Partei	2003		2008		Gewinn/Verlust	
	Stimmen	in %	Stimmen	in %	Stimmen	in %
SPD	15.999	35,9%	12.050	32,1%	-3.949	-3,8%
CDU	23.932	53,7%	19.421	51,7%	-4.511	-2,0%
Grüne	1.768	4,0%	1.756	4,7%	-12	0,7%
F.D.P.	2.280	5,1%	1.715	4,6%	-565	-0,6%
DIE LINKE	50	0,1%	2.600	6,9%	2.550	6,8%
NPD	0	0,0%	0	0,0%	0	0,0%
Sonstige	496	1,1%	0	0,0%	-496	-1,1%

### Ergebnis Zweitstimmen

Partei	2003		2008		Gewinn/Verlust	
	Stimmen	in %	Stimmen	in %	Stimmen	in %
SPD	15.988	35,8%	11.360	30,1%	-4.628	-5,7%
CDU	22.433	50,3%	17.902	47,5%	-4.531	-2,8%
Grüne	2.013	4,5%	1.967	5,2%	-46	0,7%
F.D.P.	3.104	7,0%	2.419	6,4%	-685	-0,5%
DIE LINKE	180	0,4%	2.549	6,8%	2.369	6,4%
NPD	0	0,0%	685	1,8%	685	1,8%
Sonstige	893	2,0%	827	2,2%	-66	0,2%

## **Wahlkreis 6 - Gifhorn-Süd**

**Gewählter Bewerber:** Nerlich, Matthias (CDU)

### **Wahlbeteiligung:**

	<b>2003</b>	<b>2008</b>	<b>Veränd.</b>
Wahlberechtigte:	75.144	77.008	1.864
Wähler:	52.869	44.443	-8.426
Gült. Erststimmen:	52.255	43.679	-8.576
Gült. Zweitstimmen:	52.328	43.798	-8.530
<b>Wahlbeteiligung:</b>	<b>70,4%</b>	<b>57,7%</b>	<b>-12,6%</b>

### **Ergebnis Erststimmen**

Partei	2003		2008		Gewinn/Verlust	
	Stimmen	in %	Stimmen	in %	Stimmen	in %
SPD	18.601	35,6%	14.923	34,2%	-3.678	-1,4%
CDU	27.832	53,3%	21.069	48,2%	-6.763	-5,0%
Grüne	2.752	5,3%	2.767	6,3%	15	1,1%
F.D.P.	1.623	3,1%	1.746	4,0%	123	0,9%
DIE LINKE	303	0,6%	2.573	5,9%	2.270	5,3%
NPD	0	0,0%	601	1,4%	601	1,4%
Sonstige	1.144	2,2%	0	0,0%	-1.144	-2,2%

### **Ergebnis Zweitstimmen**

Partei	2003		2008		Gewinn/Verlust	
	Stimmen	in %	Stimmen	in %	Stimmen	in %
SPD	17.765	33,9%	13.510	30,8%	-4.255	-3,1%
CDU	25.361	48,5%	19.320	44,1%	-6.041	-4,4%
Grüne	3.522	6,7%	3.151	7,2%	-371	0,5%
F.D.P.	4.112	7,9%	3.207	7,3%	-905	-0,5%
DIE LINKE	250	0,5%	2.934	6,7%	2.684	6,2%
NPD	0	0,0%	706	1,6%	706	1,6%
Sonstige	1.318	2,5%	970	2,2%	-348	-0,3%

## Wahlkreis 7 - Wolfsburg

**Gewählter Bewerber:** Jahns, Angelika (CDU)

### Wahlbeteiligung:

	2003	2008	Veränd.
Wahlberechtigte:	79.000	77.273	-1.727
Wähler:	50.494	39.783	-10.711
Gült. Erststimmen:	49.826	39.047	-10.779
Gült. Zweitstimmen:	49.904	39.115	-10.789
<b>Wahlbeteiligung:</b>	<b>63,9%</b>	<b>51,5%</b>	<b>-12,4%</b>

### Ergebnis Erststimmen

Partei	2003		2008		Gewinn/Verlust	
	Stimmen	in %	Stimmen	in %	Stimmen	in %
SPD	20.886	41,9%	13.356	34,2%	-7.530	-7,7%
CDU	24.856	49,9%	17.664	45,2%	-7.192	-4,6%
Grüne	2.155	4,3%	2.261	5,8%	106	1,5%
F.D.P.	1.320	2,6%	1.735	4,4%	415	1,8%
DIE LINKE	430	0,9%	2.889	7,4%	2.459	6,5%
NPD	0	0,0%	727	1,9%	727	1,9%
Sonstige	179	0,3%	415	1,1%	236	0,7%

### Ergebnis Zweitstimmen

Partei	2003		2008		Gewinn/Verlust	
	Stimmen	in %	Stimmen	in %	Stimmen	in %
SPD	19.836	39,7%	12.365	31,6%	-7.471	-8,1%
CDU	22.898	45,9%	16.730	42,8%	-6.168	-3,1%
Grüne	2.742	5,5%	2.543	6,5%	-199	1,0%
F.D.P.	3.205	6,4%	2.645	6,8%	-560	0,3%
DIE LINKE	292	0,6%	3.164	8,1%	2.872	7,5%
NPD	0	0,0%	804	2,1%	804	2,1%
Sonstige	1.223	2,5%	864	2,2%	-359	-0,2%

## **Wahlkreis 8 - Helmstedt**

**Gewählter Bewerber:** Schobert, Wittich (CDU)

### **Wahlbeteiligung:**

	<b>2003</b>	<b>2008</b>	<b>Veränd.</b>
Wahlberechtigte:	77.687	76.603	-1.084
Wähler:	52.071	43.362	-8.709
			0
Gült. Erststimmen:	50.687	42.423	-8.264
Gült. Zweitstimmen:	50.463	42.574	-7.889
<b>Wahlbeteiligung:</b>	<b>67,0%</b>	<b>56,6%</b>	<b>-10,4%</b>

### **Ergebnis Erststimmen**

<b>Partei</b>	<b>2003</b>		<b>2008</b>		<b>Gewinn/Verlust</b>	
	<b>Stimmen</b>	<b>in %</b>	<b>Stimmen</b>	<b>in %</b>	<b>Stimmen</b>	<b>in %</b>
SPD	21.524	42,5%	15.551	36,7%	-5.973	-5,8%
CDU	24.906	49,1%	17.941	42,3%	-6.965	-6,8%
Grüne	1.751	3,5%	1.956	4,6%	205	1,2%
F.D.P.	1.790	3,5%	1.912	4,5%	122	1,0%
DIE LINKE	439	0,9%	3.091	7,3%	2.652	6,4%
NPD	0	0,0%	1.590	3,7%	1.590	3,7%
Sonstige	277	0,5%	382	0,9%	105	0,4%

### **Ergebnis Zweitstimmen**

<b>Partei</b>	<b>2003</b>		<b>2008</b>		<b>Gewinn/Verlust</b>	
	<b>Stimmen</b>	<b>in %</b>	<b>Stimmen</b>	<b>in %</b>	<b>Stimmen</b>	<b>in %</b>
SPD	19.767	39,2%	14.553	34,2%	-5.214	-5,0%
CDU	23.362	46,3%	16.957	39,8%	-6.405	-6,5%
Grüne	2.501	5,0%	2.362	5,5%	-139	0,6%
F.D.P.	3.667	7,3%	2.913	6,8%	-754	-0,4%
DIE LINKE	299	0,6%	3.345	7,9%	3.046	7,3%
NPD	0	0,0%	1.548	3,6%	1.548	3,6%
Sonstige	867	1,7%	896	1,3%	29	-0,4%

## Wahlkreis 9 - Wolfenbüttel-Nord

**Gewählter Bewerber:** Oesterhelweg, Frank (CDU)

### Wahlbeteiligung:

	2003	2008	Veränd.
Wahlberechtigte:	60.022	59.983	-39
Wähler:	42.766	37.212	-5.554
Gült. Erststimmen:	42.214	36.411	-5.803
Gült. Zweitstimmen:	42.433	36.679	-5.754
<b>Wahlbeteiligung:</b>	<b>71,3%</b>	<b>62,0%</b>	<b>-9,2%</b>

### Ergebnis Erststimmen

Partei	2003		2008		Gewinn/Verlust	
	Stimmen	in %	Stimmen	in %	Stimmen	in %
SPD	16.352	38,7%	13.813	37,9%	-2.539	-0,8%
CDU	21.279	50,4%	15.792	43,4%	-5.487	-7,0%
Grüne	2.424	5,7%	2.840	7,8%	416	2,1%
F.D.P.	1.755	4,2%	1.868	5,1%	113	1,0%
DIE LINKE	404	1,0%	2.098	5,8%	1.694	4,8%
NPD	0	0,0%	0	0,0%	0	0,0%
Sonstige	0	0,0%	0	0,0%	0	0,0%

### Ergebnis Zweitstimmen

Partei	2003		2008		Gewinn/Verlust	
	Stimmen	in %	Stimmen	in %	Stimmen	in %
SPD	15.314	36,1%	11.665	31,8%	-3.649	-4,3%
CDU	18.934	44,6%	14.915	40,7%	-4.019	-4,0%
Grüne	3.296	7,8%	3.373	9,2%	77	1,4%
F.D.P.	4.000	9,4%	2.949	8,0%	-1.051	-1,4%
DIE LINKE	270	0,6%	2.444	6,7%	2.174	6,0%
NPD	0	0,0%	639	1,7%	639	1,7%
Sonstige	619	1,5%	694	1,9%	75	0,4%

## Wahlkreis 10 - Wolfenbüttel-Süd / Salzgitter

**Gewählter Bewerber:** Bosse, Marcus (SPD)

### Wahlbeteiligung:

	2003	2008	Veränd.
Wahlberechtigte:	61.911	60.335	-1.576
Wähler:	43.870	36.869	-7.001
Gült. Erststimmen:	43.353	36.110	-7.243
Gült. Zweitstimmen:	43.432	36.185	-7.247
<b>Wahlbeteiligung:</b>	<b>70,9%</b>	<b>61,1%</b>	<b>-9,8%</b>

### Ergebnis Erststimmen

Partei	2003		2008		Gewinn/Verlust	
	Stimmen	in %	Stimmen	in %	Stimmen	in %
SPD	19.646	45,3%	15.444	42,8%	-4.202	-2,5%
CDU	20.406	47,1%	14.167	39,2%	-6.239	-7,8%
Grüne	1.372	3,2%	1.641	4,5%	269	1,4%
F.D.P.	1.173	2,7%	1.528	4,2%	355	1,5%
DIE LINKE	323	0,7%	2.596	7,2%	2.273	4,5%
NPD	0	0,0%	734	2,0%	734	-0,7%
Sonstige	433	1,0%	0	0,0%	-433	-2,7%

### Ergebnis Zweitstimmen

Partei	2003		2008		Gewinn/Verlust	
	Stimmen	in %	Stimmen	in %	Stimmen	in %
SPD	18.816	43,3%	13.986	38,7%	-4.830	-4,7%
CDU	18.476	42,5%	13.763	38,0%	-4.713	-4,5%
Grüne	1.936	4,5%	1.778	4,9%	-158	0,5%
F.D.P.	3.109	7,2%	2.182	6,0%	-927	-1,1%
DIE LINKE	247	0,6%	2.975	8,2%	2.728	7,7%
NPD	0	0,0%	868	2,4%	868	2,4%
Sonstige	848	2,0%	633	1,7%	-215	-0,2%

## Wahlkreis 11 - Salzburg

**Gewählter Bewerber:** Klein, Stefan (SPD)

### Wahlbeteiligung:

	2003	2008	Veränd.
Wahlberechtigte:	67.953	66.114	-1.839
Wähler:	43.397	36.404	-6.993
Gült. Erststimmen:	42.726	35.717	-7.009
Gült. Zweitstimmen:	42.823	35.655	-7.168
<b>Wahlbeteiligung:</b>	<b>63,9%</b>	<b>55,1%</b>	<b>-8,8%</b>

### Ergebnis Erststimmen

Partei	2003		2008		Gewinn/Verlust	
	Stimmen	in %	Stimmen	in %	Stimmen	in %
SPD	19.358	45,3%	17.266	48,3%	-2.092	3,0%
CDU	20.150	47,2%	12.133	34,0%	-8.017	-13,2%
Grüne	1.524	3,6%	1.194	3,3%	-330	-0,2%
F.D.P.	1.199	2,8%	1.177	3,3%	-22	0,5%
DIE LINKE	440	1,0%	2.559	7,2%	2.119	6,1%
NPD	0	0,0%	491	1,4%	491	1,4%
Sonstige	55	0,1%	897	2,5%	842	2,4%

### Ergebnis Zweitstimmen

Partei	2003		2008		Gewinn/Verlust	
	Stimmen	in %	Stimmen	in %	Stimmen	in %
SPD	18.740	43,8%	14.673	41,2%	-4.067	-2,6%
CDU	17.733	41,4%	12.863	36,1%	-4.870	-5,3%
Grüne	1.933	4,5%	1.554	4,4%	-379	-0,2%
F.D.P.	3.007	7,0%	1.965	5,5%	-1.042	-1,5%
DIE LINKE	263	0,6%	3.061	8,6%	2.798	8,0%
NPD	0	0,0%	776	2,2%	776	2,2%
Sonstige	1.147	2,7%	763	2,1%	-384	-0,5%

## Wahlkreis 12 - Osterode

**Gewählter Bewerber:** Hausmann, Karl-Heinz (SPD)

### Wahlbeteiligung:

	2003	2008	Veränd.
Wahlberechtigte:	67.584	65.607	-1.977
Wähler:	44.266	36.687	-7.579
Gült. Erststimmen:	43.380	36.021	-7.359
Gült. Zweitstimmen:	43.603	36.065	-7.538
<b>Wahlbeteiligung:</b>	<b>65,5%</b>	<b>55,9%</b>	<b>-9,6%</b>

### Ergebnis Erststimmen

Partei	2003		2008		Gewinn/Verlust	
	Stimmen	in %	Stimmen	in %	Stimmen	in %
SPD	17.681	40,8%	15.176	42,1%	-2.505	1,4%
CDU	22.162	51,1%	14.181	39,4%	-7.981	-11,7%
Grüne	1.862	4,3%	1.523	4,2%	-339	-0,1%
F.D.P.	1.675	3,9%	1.753	4,9%	78	1,0%
DIE LINKE	0	0,0%	2.229	6,2%	2.229	6,2%
NPD	0	0,0%	864	2,4%	864	2,4%
Sonstige	0	0,0%	295	0,8%	295	0,8%

### Ergebnis Zweitstimmen

Partei	2003		2008		Gewinn/Verlust	
	Stimmen	in %	Stimmen	in %	Stimmen	in %
SPD	17.186	39,4%	13.536	37,5%	-3.650	-1,9%
CDU	20.403	46,8%	14.026	38,9%	-6.377	-7,9%
Grüne	1.921	4,4%	1.771	4,9%	-150	0,5%
F.D.P.	3.007	6,9%	2.663	7,4%	-344	0,5%
DIE LINKE	218	0,5%	2.451	6,8%	2.233	6,3%
NPD		0,0%	943	2,6%	943	2,6%
Sonstige	868	2,0%	675	1,9%	-193	-0,1%

## Wahlkreis 13 - Seesen

**Gewählter Bewerber:** **Götz, Rudolf (CDU)**

### Wahlbeteiligung:

	2003	2008	Veränd.
Wahlberechtigte:	58.833	56.896	-1.937
Wähler:	39.058	31.508	-7.550
Gült. Erststimmen:	38.481	30.763	-7.718
Gült. Zweitstimmen:	38.546	30.893	-7.653
<b>Wahlbeteiligung:</b>	<b>66,4%</b>	<b>55,4%</b>	<b>-11,0%</b>

### Ergebnis Erststimmen

Partei	2003		2008		Gewinn/Verlust	
	Stimmen	in %	Stimmen	in %	Stimmen	in %
SPD	14.636	38,0%	11.654	37,9%	-2.982	-0,2%
CDU	19.597	50,9%	13.094	42,6%	-6.503	-8,4%
Grüne	1.596	4,1%	1.488	4,8%	-108	0,7%
F.D.P.	1.613	4,2%	1.563	5,1%	-50	0,9%
DIE LINKE	0	0,0%	2.282	7,4%	2.282	7,4%
NPD	0	0,0%	0	0,0%	0	0,0%
Sonstige	1.039	2,7%	682	2,2%	-357	-0,5%

### Ergebnis Zweitstimmen

Partei	2003		2008		Gewinn/Verlust	
	Stimmen	in %	Stimmen	in %	Stimmen	in %
SPD	14.270	37,0%	10.056	32,6%	-4.214	-4,5%
CDU	18.161	47,1%	12.702	41,1%	-5.459	-6,0%
Grüne	1.900	4,9%	1.638	5,3%	-262	0,4%
F.D.P.	3.268	8,5%	2.551	8,3%	-717	-0,2%
DIE LINKE	206	0,5%	2.585	8,4%	2.379	7,8%
NPD	0	0,0%	499	1,6%	499	1,6%
Sonstige	741	1,9%	862	2,8%	121	0,9%

## Wahlkreis 14 - Goslar

**Gewählter Bewerber:** Prüssner, Dorothee (CDU)

### Wahlbeteiligung:

	2003	2008	Veränd.
Wahlberechtigte:	61.952	60.455	-1.497
Wähler:	42.953	34.281	-8.672
Gült. Erststimmen:	42.450	33.548	-8.902
Gült. Zweitstimmen:	42.505	33.636	-8.869
<b>Wahlbeteiligung:</b>	<b>69,3%</b>	<b>56,7%</b>	<b>-12,6%</b>

### Ergebnis Erststimmen

Partei	2003		2008		Gewinn/Verlust	
	Stimmen	in %	Stimmen	in %	Stimmen	in %
SPD	21.425	50,5%	12.657	37,7%	-8.768	-12,7%
CDU	18.198	42,9%	13.252	39,5%	-4.946	-3,4%
Grüne	978	2,3%	1.634	4,9%	656	2,6%
F.D.P.	1.560	3,7%	1.842	5,5%	282	1,8%
DIE LINKE	0	0,0%	3.295	9,8%	3.295	9,8%
NPD	0	0,0%	674	2,0%	674	2,0%
Sonstige	289	0,7%	194	0,6%	-95	-0,1%

### Ergebnis Zweitstimmen

Partei	2003		2008		Gewinn/Verlust	
	Stimmen	in %	Stimmen	in %	Stimmen	in %
SPD	19.016	44,7%	11.966	35,6%	-7.050	-9,2%
CDU	16.875	39,7%	12.620	37,5%	-4.255	-2,2%
Grüne	2.048	4,8%	1.840	5,5%	-208	0,7%
F.D.P.	3.569	8,4%	2.587	7,7%	-982	-0,7%
DIE LINKE	203	0,5%	3.211	9,5%	3.008	9,1%
NPD	0	0,0%	749	2,2%	749	2,2%
Sonstige	794	1,9%	663	2,0%	-131	0,1%







